

Duett Sopran Alt

De Walliser Jodlerinne uff iru Läbunswäg

Tonart nach Belieben

Ewald Muther

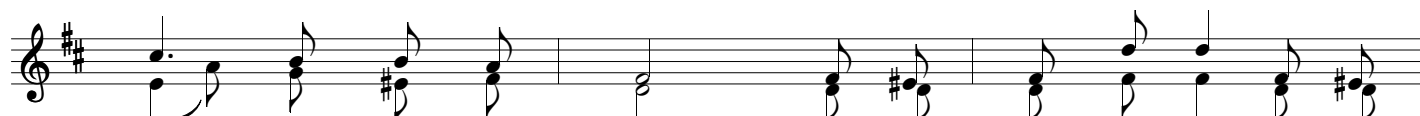
Langsames Walzertempo



We ds Glick dier la - chet, dich ver - wennt, de dank der - firr, dass äss dich
 Ich ghee - ru no, wie d Müo - ter seit: Ver - truw uff Gott, wirscht gsee, äss
 We dich u Mäntsch ganz güot ver - steit, und är dier seit, wie's wi - ter -



pchennt. De ds Glick dräät men - gisch wie der Wind, fer iisch im
 geit. Ds Glick ischt de nooch bi mier de gsii, ich hof - fu
 geit, de hilft das dier nit num - mu hit', äss hilft dier



All - tag num - mu z gschwint.
 fescht, äss plibt der - bii. Im - mer dank - bar sii, im - mer
 gwiss fer al - li Zit.



zfri - du sii und uff ds Glick Ver - truw - we hä. Plibt dier



ds Glick hit' triw, de ver - giss de nit, an - dre öü uss Bizz - ji z gä.

Jodel

etwas schneller

