

Ds Schatzji 'm Alpji

op. 15 1985

Duett Tenorstimmen

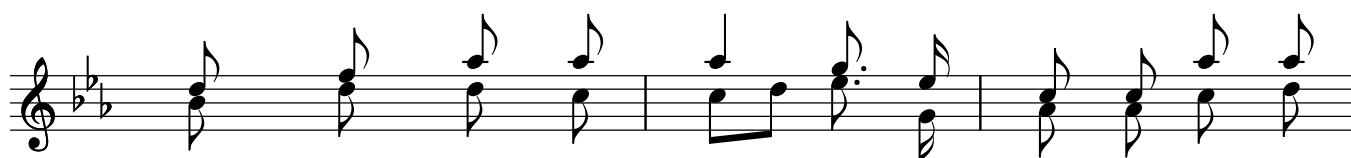
Uss Liegji fer miis Schatzji, ds Benedikta

Tonart nach Belieben

Ewald Muther

Gemütliches Polkatempo

Miis Schatz - ji ischt im Hit - tul - ti, äss
 Miis Schatz - ji flickt mer d Strim - pfji - ni, äss
 Miis Schatz - ji'nd ich sii'm Hit - tul - ti, äss



gräch - chot nisch grat ds Zaa - bu. Äss fii - rot mit de
 brüücht ds Gross - müo - tersch Chlüü - chji. Fer ds Zin - tu het's zwei
 faat schoo a - fa nach - te. Wier si - tze uff dum



Schig - gi - ni, ganz lang - sam chunnt der Aa - bu.
 Cher - zji - ni, schii hel - lunt üff di Tüüch - li.
 Trä - chul - ti, wier sin - ge und wier lach - che.

Jodel 8^{va}