

*D Nacht wird häll*

Duett Tenorstimmen

Weinachtslied

Auch mit Begleitung für 2 Querflöten

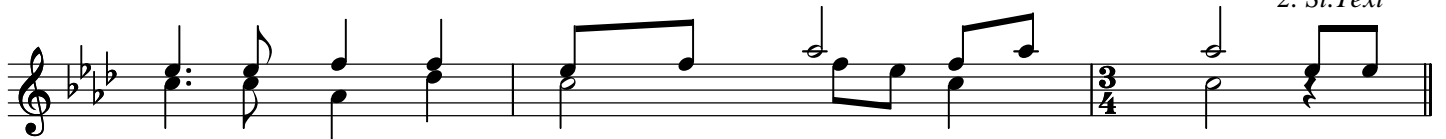
Ewald Muther

*Froh*

*D Nacht wird häll. Es Liecht uf dÄr - de chunnt*  
*D Nacht wird häll. Mir fin - de ds Chind im Stall zur fro - he Wie - nachts -*

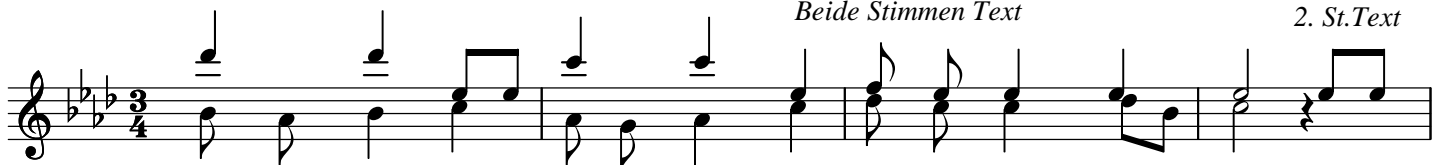


*zyt. Und hæl - ler wird's und hæl - ler wird's im Härz zur fro - he Wie - nachts -*  
*Und wär - mer wird's und wär - mer*



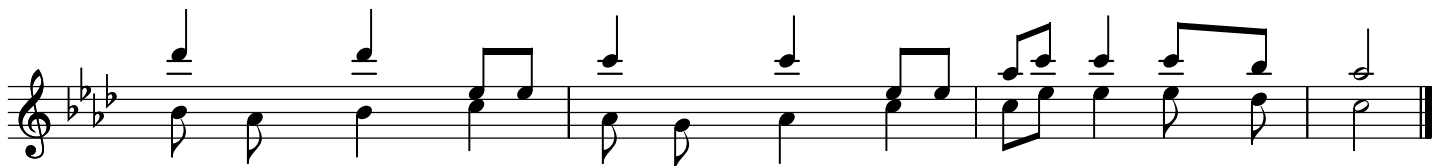
*zyt. Und häll wird häll wird d Nacht wird häll wird d Nacht.*

1. St.Jodel  
2. St.Text



*Hæl - ler wird's in ü - sem Härz zur fro - he Wie - nachts - zyt.*  
*Wär - mer wird's in ü - sem Härz*

1. St.Jodel  
2. St.Text



*Häll wird d Nacht, ganz häll wird d Nacht zur fro - he Wie - nachts - zyt.*