

# Hittu ischt Gmeiwärch

Urüffierig fam "Gampischerchor" am Gmeiwärch  
Samstag, 9. Hewwot 2011

Fer di Gampischer und di Bärgalpa

Lied mit Anhang

Ewald Muther

*Marschmässig*



Hit - tu ischt Gmei - wärch! Gmei - wärch ischt, ja Gmei - wärch ischt zum  
Brin - get di Tschif - re! Brin - get Tschif - re, brin - get Tschif - re  
Ds Was - ser fa Gam - pisch, zjo - hol - di - o ii - schers Was - ser, ii - schers Was - ser  
Geit's Gä - gu Aa - bu, Gä - gu Aa - bu, Gä - gu Aa - bu,  
\* Wier sii di Bär - ger, wier sii Bär - ger, wier sii Bär - ger,

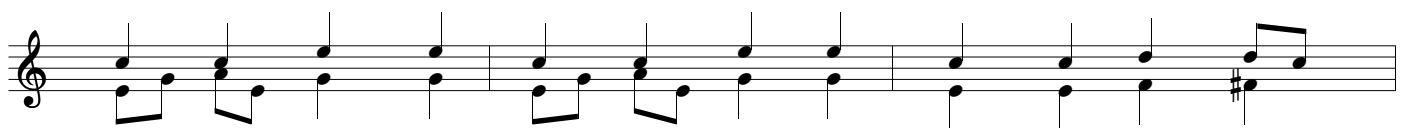


Brin - get un - pschlagg - ni Schlitt - na!  
Brin - get Pigg - la und Schüüf - le!  
zjo - hol - di - o Wier sii stolz uff das Was - ser, zjo - hol - di - o  
uff de Mat - tu git's ds Zaa - bu,  
Ii - schi Al - pa ischt d wääg - schta,

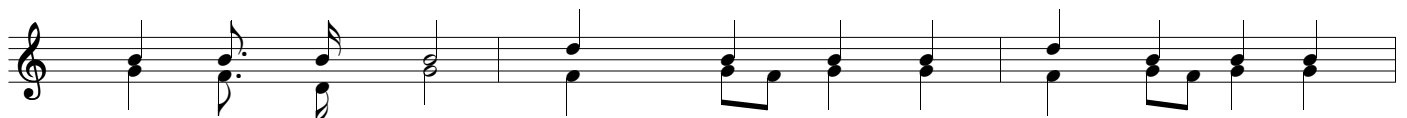


Brin - get Schlitt - na, brin - get Schlitt - na!  
Brin - get Pigg - la, brin - get Schüüf - le!  
stolz uff ds Was - ser, stolz uff ds Was - ser. zjo - hol - di - o.  
äss git ds Zaa - bu, äss git ds Zaa - bu.  
schii ischt d wääg - schta, schii ischt d wääg - schta

*markant*



Span - net ds Mül - ti vor du Schlit - to! Nimm Stei - bä - ra  
Pigg - lu, schüüf - lu, was - ser - lei - tu, d Schra - pfji - ni üff -  
Nä - bum Läärch di Brun - nu - stu - ba ischt uss Gmei - schäfts -  
Süü - re Gwäss uss dum Bu - til - li ischt fer Lib und  
Bär - ger sii, heisst d Al - pa pfl - e - gu und zer Al - pa



mit, nimm scha mit! Brin - get Stei - na fer u Stei - ma!  
tüo, schi üff - tüo. Ds Schrätsch - boort miess wer öü no flik - ku!  
wärch, Gmei - schäfts - wärch. Lo - set, was der Was - ser - vogt seit:  
Seel, Lib und Seel, grat wie Bal - sam uff 'nu Wun - na.  
staa, Al - pa staa. Lie - be Herr - gott, pschitz iisch al - li

Stei - man - gji stant üff und hilf n'isch mit! "Juhui" *ad lib.*  
 D Wass - how - wa ischt bi der gros - su Flüo.  
 Hä - bet Sorg zum Was - ser fa dem Wärch.  
 D Lä - buns - geisch - ter sint hell wach, ju - hee!  
 und di Bär - g - al - pa vor je - der Gfaar!

\* *Bürgerstroffa*

## Anhang

*marschmässig*

Zjo - li - jo - li ho - li - o - li zjo - li - ho - li - o

*mit Überzeugung*

Ii - schi Al - pa ischt halt d wääg - schta, d al - ler - wääg - schta isch! *juhui!*