

# Aleini sy

Duett

Ueli Bühler



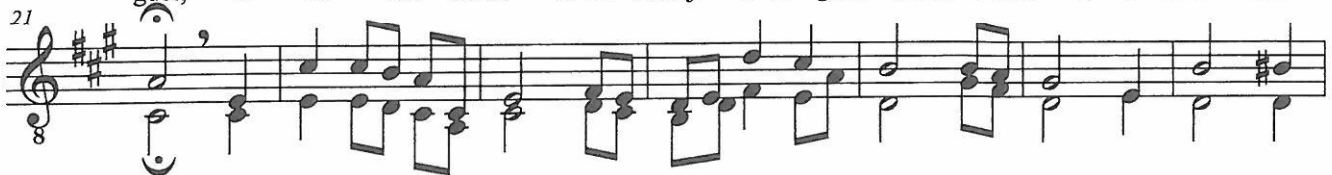
Ä - äs zieht my halt i d'Hö - ö - chi, wen i a - lei wot  
I - i möcht äs Lied - li si - in - ge, cha nid - meh sisch ver -  
Dru-um dän - ke ig ad Chüej - er - zyt, wo wyt zrügg lie - ge



sy, dä - ä Flüeh - ne gärn id Nö - ö - chi, de chan - i glück - li - ich  
by, s'tuet nüm so schön er - kli - in - ge, sisch früe - cher an - de - ers  
tuet, a - a all das Gfröi - te uz Chüej - er - glüt sisch schön u tuet e - eim



sy, de Flüe - ne gärn i - id Nö - ö - ö chi de cha - ni - i glück - lich  
gsy, s'tuet nüm so schön e - er kli - i - in - ge, sisch früe - che - er and - ers  
guet, a all das Gfröi - te uz Chüej - e - er - glüt, sisch schön u - u tuet eim



sy. **Jodel**

gsy.

guet.

