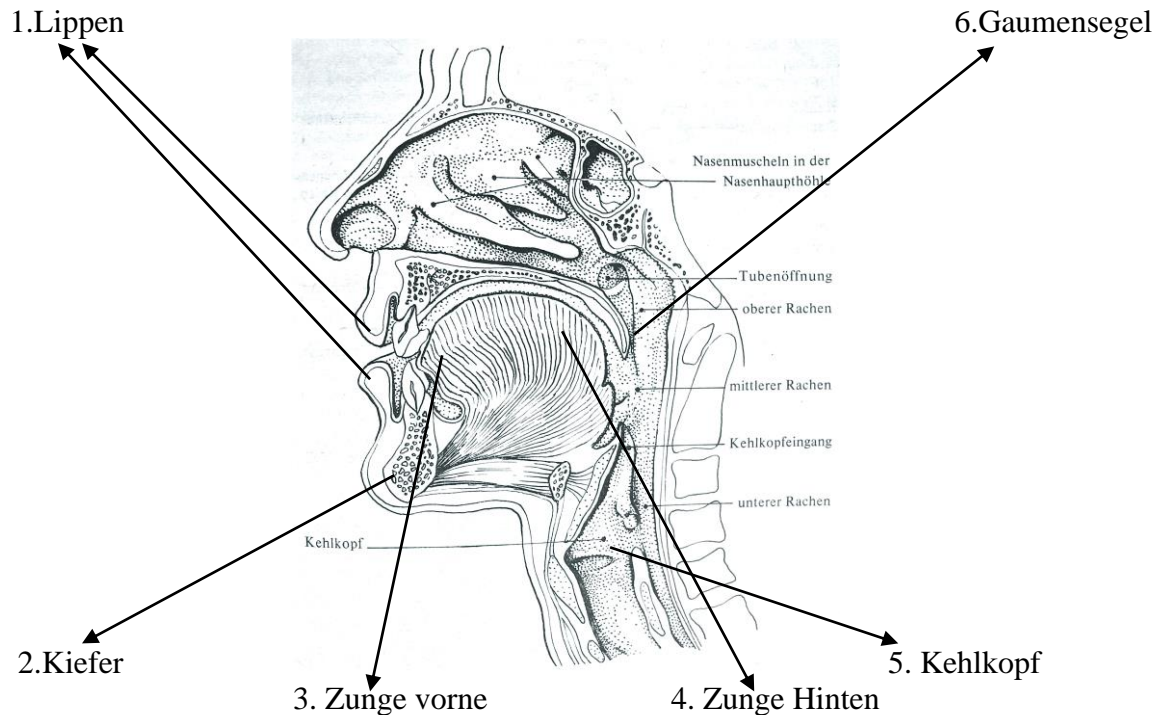


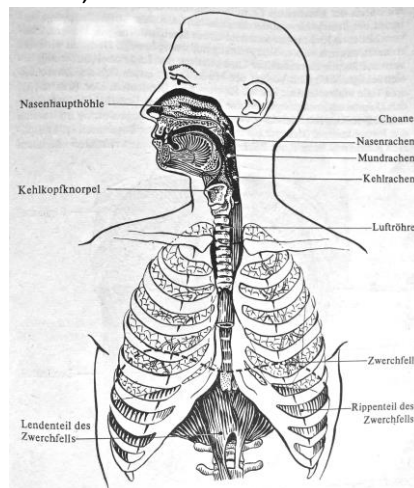
Vokaler Raum, Artikulatoren, Atmung

Die sechs Artikulatoren (Muskelregionen) beeinflussen die Formanten (Klangfarben).



1. Artikulator: Lippen, z.B. **U** – wie weit geht man nach vorne?
2. Artikulator: Unterkiefer, z.B. **A** – wie weit öffnet man den Unterkiefer?
3. Artikulator: Zunge, vorderer Teil, z.B. **E** – wo ist die Zungenspitze?
4. Artikulator: Zunge, hinterer Teil, z.B. **I** – wie hoch liegt hinten die Zunge?
5. Artikulator: Kehlkopf – Sprechlage, klassische Position, mittige Lage?
6. Artikulator: Gaumensegel – abgesenkt oder nach oben gespannt?

Der Kehlkopf ist auf vielfache Weise mit dem Kopf und dem Rumpf verbunden. Für das Ein- und Ausatmen werden verschiedene Muskelgruppen aktiviert. U.a. die Zwischenrippenmuskeln, das Zwerchfell, die Bauchm. bis hin zum Beckenboden. Muskeln sind Kettensysteme, d.h. wenn ein Muskel angespannt wird, werden die Nachbarmuskeln auch aktiviert.



Buchtipp: Johann Sundberg / Die Wissenschaft von der Singstimme / Orpheus - Verlag

© Arbeitsblatt Uli Führe